

KRAMP

It's that easy.

パーツカタログ



世界から価値ある農機具を！

agridirect 株式会社 アグリダイレクト
〒082-0004 北海道河西郡芽室町東芽室北1線18-7
Tel: 0155-61-2777 Fax: 0155-61-2755



KRAMP(クランプ) は、1951年にオランダで創立しパーツサプライヤーとして農業分野を中心に土木、園芸、林業など多岐に渡りヨーロッパのマーケティングリーダーとして販売店、生産者から絶大な支持を得ています。

自社ブランドを中心に150社以上の純正部品を取り扱うクランプは "It's that easy" をスローガンに掲げ、強固な物流組織と高い在庫水準で世界中にある10拠点の物流センターと25店舗の直営店から4,000軒を超える販売店、40,000人以上の顧客へ迅速かつ確実な配送をおこなっています。

このネットワークはヨーロッパのみならず、世界50ヶ国以上に展開されています。

取り扱いアイテムは年々増加し、現在は約50万アイテムを超えていますが各部門に配置された専門アドバイザーの豊富な知識や経験で販売店と生産者の要望にお答えします。

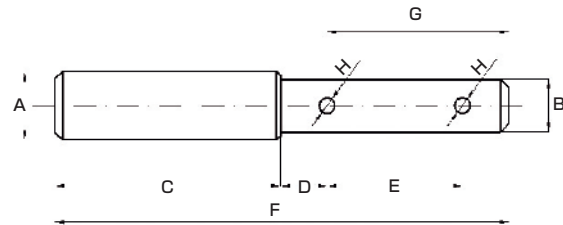


止め金具ピン

トップリンクピン (段付き)

(m/m)

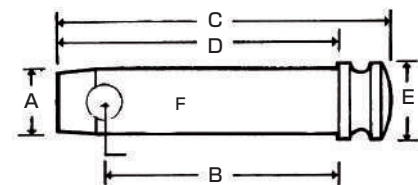
品名コード	A	B	D	F	H
Z5168 Cat1/2	25	19	18	166	6
Z2178 Cat2/3	32	25	22	178	6



トップリンクピン

(m/m)

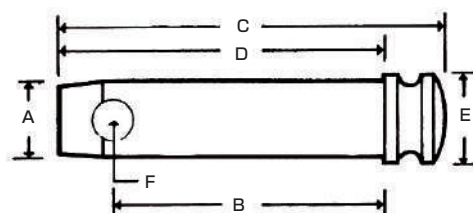
品名コード	A	B	F
Z9075 cat1	19	75	12
Z9092 cat1	19	92	12
Z9102 cat1	19	102	12
Z5095 cat2	25.4	95	12
Z5117 cat2	25.4	117	12
Z2125 cat3	32	125	12



トップリンクピンHD (強化タイプ)

(m/m)

品名コード	A	B	F
Z9075H cat1	19	76	12
Z9092H cat1	19	92	12
Z9102H cat1	19	102	12
Z5095H cat2	25.4	95	12
Z5117H cat2	25.4	117	12



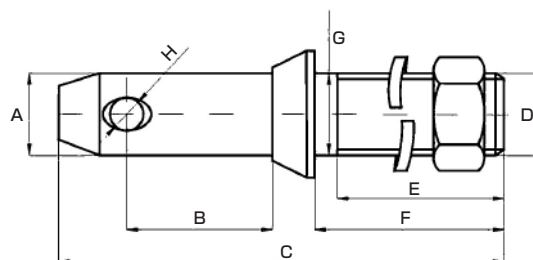
※強化タイプ（ブラック）は従来品より4～6倍強度があります。

止め金具 ローリンクピン/ヒッチピン

ローリンクピン

(m/m)

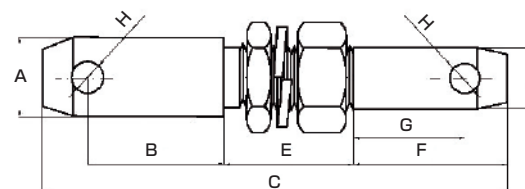
品名コード	C	E	D
Z2112 cat1	137	48	19
Z2101 cat1	137	35	16
Z8151 cat2	149	51	25
Z8137 cat2	163.5	60	28.5
Z6147 cat3	146	48	28.5
H寸法は全品 12m/m になります			



ローリンクピン (Cat1/2 兼用)

(m/m)

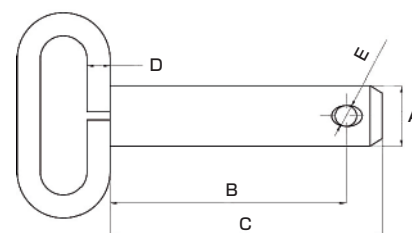
品名コード	B	C	F
Z2285	61	190	69
Z2287	61	197	68
H寸法は全品 12m/m になります。			



ヒッチピン

(m/m)

品名コード	A	B	C	E
Z6098	16	112	125	7
Z9157	19	162	175	7
Z2157	22	162	175	7
Z5157	25	162	175	7
Z8183	28	187	200	7
Z2183	32	185	200	7
Z8189	38	192	210	12

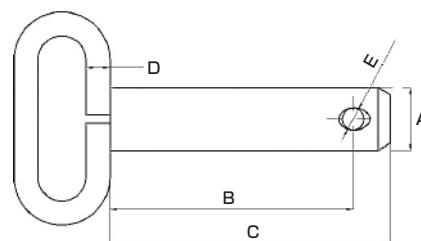


止め金具 ヒッチピン/ベーターピン

ヒッチピンHD (強化タイプ)

(m/m)

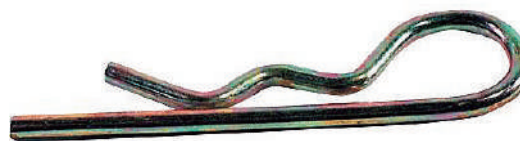
品名コード	A	B	C	E
Z9157H	19	157	174	7
Z2157H	22	157	174	7
Z5157H	25	157	174	7
Z8183H	28	183	200	7
Z2183H	32	183	200	7



ベーターピン

(m/m)

品名コード	太さ	長さ
CL2E	2	44
CL25E	2.5	44
CL3E	3	61
CL35E	3.5	60.5
CL4E	4	75
CL45E	4.5	75
CL5E	5	85.5
CL6E	6	113



ベーターピン (ステンレス)

*腐食に強いステンレス

(m/m)

品名コード	太さ	長さ
CL3R	3	61
CL4R	4	77
CL5R	5	85



止め金具 ベーターピン/リンチピン

ベーターピン (ダブルコイル)

(m/m)

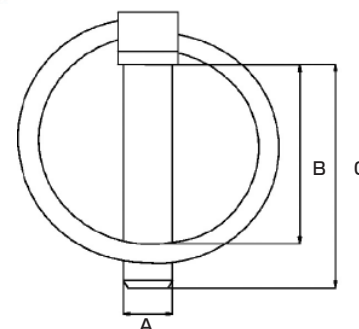
品名コード	太さ	長さ
CL3D	3	65
CL4D	4	80
CL5D	5	89
CL6D	6	122
CL7D	7	132



リンチピン

(m/m)

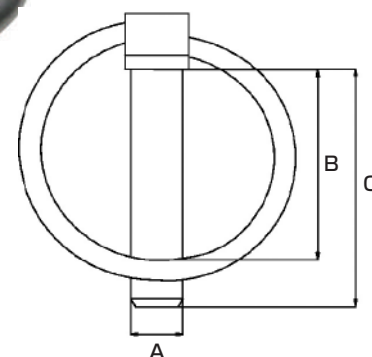
品名コード	A	B	C
LP4533	4.5	26	33
LP4	4.5	32	36
LP6	6.0	36	45
LP8	8.0	36	45
LP9	9.5	36	43
LP10	10.0	36	45
LP1050	10.0	40	46
LP11	11.0	36	45



リンチピン HD (強化タイプ)

(m/m)

品名コード	A	B	C
LP6H	6.0	36	45
LP8H	8.0	36	45
LP10H	10.0	36	45
LP11H	11.0	36	45



止め金具 リンチピン/シャフトロックピン/パイプピン

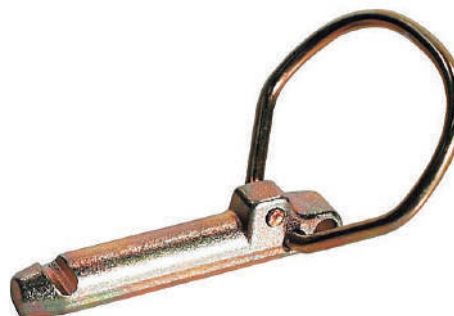
リンチピン

(セーフティロックタイプ)

RUBIG

(m/m)

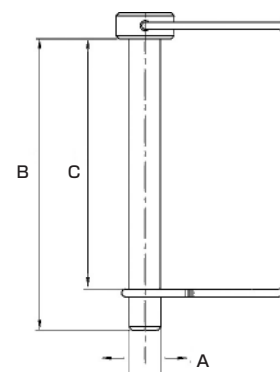
品名コード	A	B	C
LP0275	7.5	32	42
LP0295	9.5	32	45
LP0211	10.5	32	45
LP0212	11.5	32	45



シャフトロックピン

(m/m)

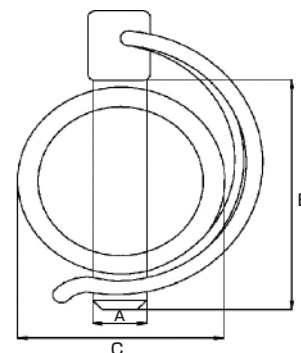
品名コード	A	B	C
LPS657	6.0	57	67
LPS863	8.0	63	70



パイプピン

(m/m)

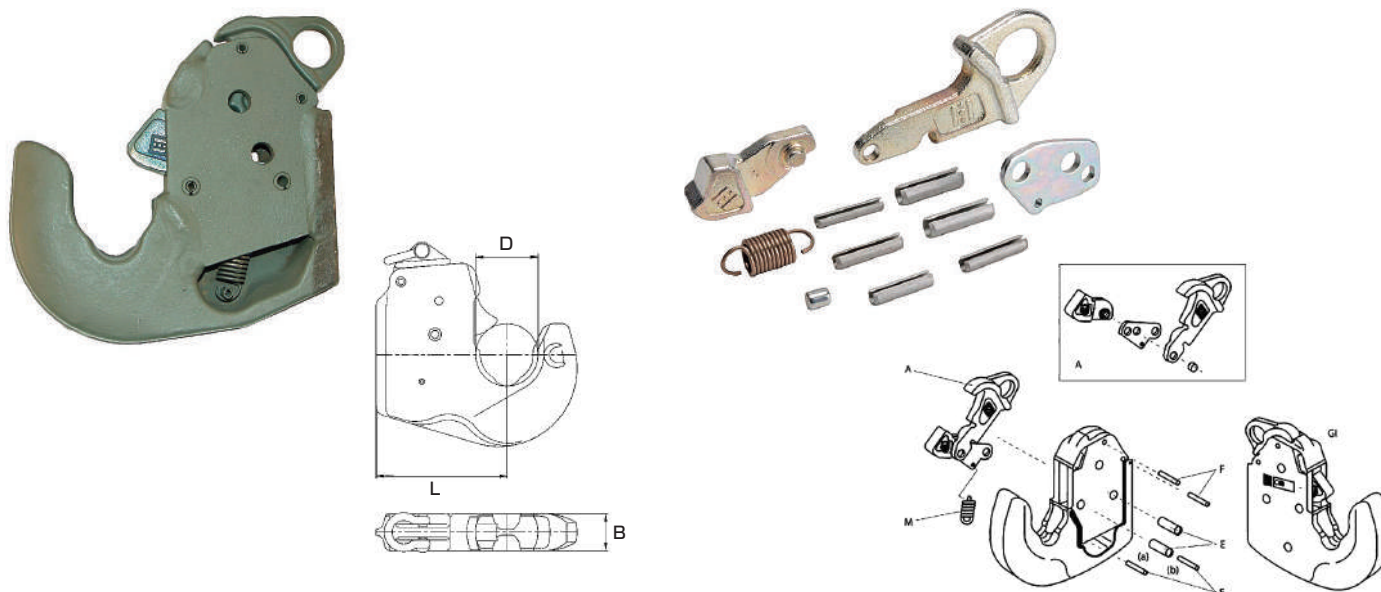
品名コード	A	B	C
SLP4540	4.5	40	36
SLP640	6.0	40	36
SLP845	8.0	45	44
SLP1060	10.0	60	56



トラクターリンケージ/ロワーリンクフック/ロワーリンクボール

ロワーリンクフック (m/m)

品名コード	B	D	L	cat	最大馬力	リペアキット
LA2010	32	56	105	2s	88HP	LA2010R
LA2020	35	56	130	2	150HP	LA2020R
LA3010	40	64	134	3	280HP	LA3010R



ロワーリンクフックリペアキット (cat1/2 兼用)

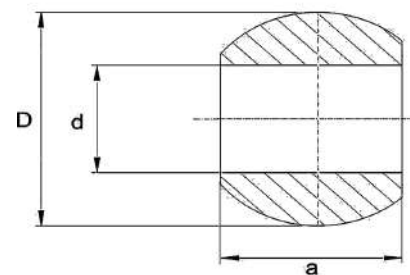
品名コード	リペアキット
LA2001R	Cat1/2



ロワーリンクボール

品名コード	d	D	Cat
LA6224	22.1	56	2/1
LA6284	28.4	56	2/2
LA6373	37	56	2/3
LA4284	28.4	64	3/2
LA4370	37	64	3/3
LA5370	37	85	4/3

(m/m)

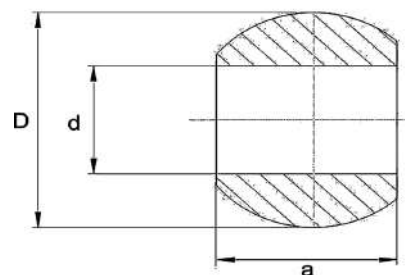


トラクターリンケージ ローリンクボール

ローリンクボール HD (強化タイプ)

(m/m)

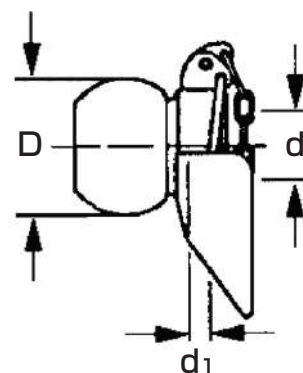
品名コード	d	D	Cat
LA4284H	28.4	64	3/2
LA4370H	37	64	3/3
LA5370H	37	85	4/3



ローリンクボール (ガイド付)

(m/m)

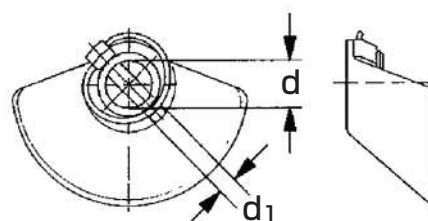
品名コード	d	D	Cat
LA6222	28.4	56	2/2
LA6223	37	56	2/3
LA4232	28.4	64	3/2
LA4233	37	64	3/3



ローリンクボール用ガイド

(m/m)

品名コード	d	d1	Cat
LA3501	28	12	2
LA3502	37	12	3

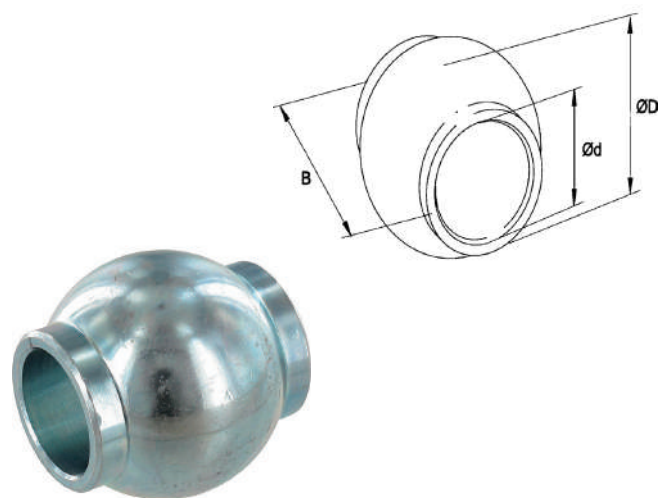


トラクターリンケージ トップリンクボール/トップリンク

トップリンクボール

(m/m)

品名コード	d	D	Cat
TL9502	25.4	50	2/2
TL9602	25.4	60	3/2
TL9603	32	60	3/3
TL9783	32	78	4/3



トップリンクボール HD (強化タイプ)

(m/m)

品名コード	d	D	Cat
TL9602H	25.4	60	3/2
TL9603H	32	60	3/3
TL9783H	32	78	4/3



トップリンク (フォードタイプ)

(m/m)

品名コード	調整範囲	Cat
TL4138	622 ~ 794	2/2



トラクターリンケージ 油圧トップリンク

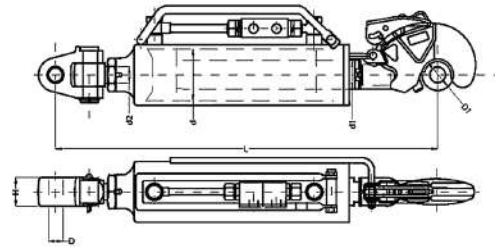
油圧トップリンク

ナックルタイプ (チェックバルブ付)

(m/m)

品名コード	調整可能範囲
TL3122	675 ~ 915
標準装備品	
チェックバルブ・ストロークスケール	
リリースケーブル・保持ブラケット	
ナックル側 穴径 28mm	フック側 CAT2

*油圧ホースは別途お買い上げください
(TL2025 適合)



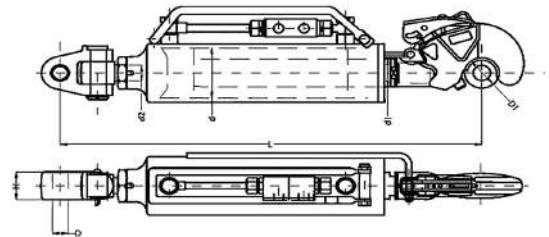
油圧トップリンク

ナックルタイプ (チェックバルブ付)

(m/m)

品名コード	調整可能範囲
TL3132	726 ~ 966
標準装備品	
チェックバルブ・ストロークスケール	
リリースケーブル・保持ブラケット	
ナックル側 穴径 28mm	フック側 CAT3

*油圧ホースは別途お買い上げください
(TL2025 適合)



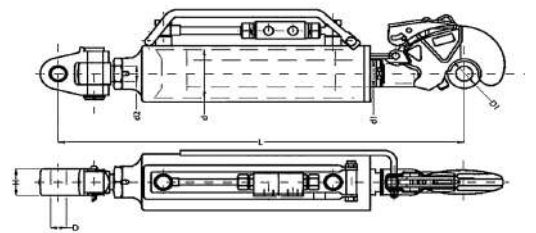
油圧トップリンク

ナックルタイプ (チェックバルブ付)

(m/m)

品名コード	調整可能範囲
TL3133	666 ~ 906
標準装備品	
チェックバルブ・ストロークスケール	
リリースケーブル・保持ブラケット	
ナックル側 穴径 32mm	フック側 CAT3

*油圧ホースは別途お買い上げください
(TL2025 適合)



トラクターリンケージ 油圧トップリンク/シールkit

油圧トップリンク



(m/m)

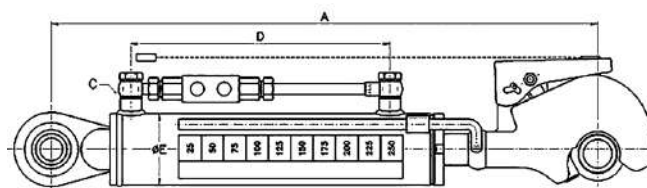
品名コード	最小	ストローク	Cat
TC3050	590	285	2/2
TC3563	620	300	2/2
TC3570	640	300	2/3

+

品名コード
TC900
長さ 900 1/2 油圧カブラー付

+

品名コード
TC9A
トップリンク アタッチメント kit



シール Kit

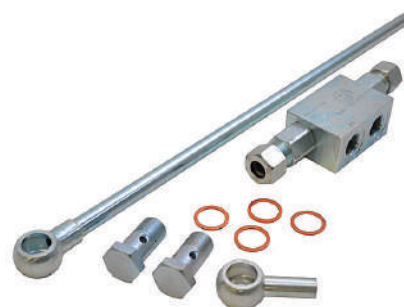
(m/m)

品名コード	該当油圧トップリンク
TC3050R	TC3050
TC3563R	TC3563
TC3570R	TC3570



チェックバルブリペア kit

品名コード	適応品番
TC2063	上記トップリンク全て



タイヤ タイヤ/チューブ

ホースセット (2本セット)

(m/m)

品名コード	長さ
TL2025	950

1/2/ オスカプラー
ダストキャップ
オールインワン kit



タイヤ

 KRAMP

品名コード	サイズ	PR
135006	13 × 5.00-6	4
156006	15 × 6.00-6	6
166508	16 × 6.50-8	6



チューブ

 KRAMP

品名コード	サイズ	バルブ形状
135006TU	13 × 5.00-6	TR13
156006TU	15 × 6.00-6	TR13
166508TU	16 × 6.50-8	TR13



PTOシャフト

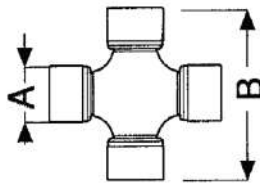
PTO ジョイント 460N



品名コード	長さ	スプライン数
P940-1010	1,010mm	6



スパイダーKit



品名コード	
P940CB	
A(mm)	27
B(mm)	74.6

エンドヨーク



品名コード	
P940Y	
スプライン	6
プッシュピンタイプ	

インナーヨーク



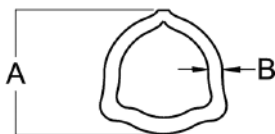
品名コード	
P940IY	
ロールピン付	
三角チューブ	

アウターヨーク



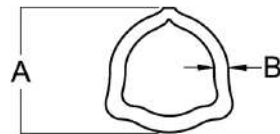
品名コード	
P940OY	
ロールピン付	
三角チューブ	

インナーチューブ



品名コード	
P41500IT	
A × B(mm)	36 × 4.5
長さ (mm)	1,500

アウターチューブ



品名コード	
P41500OT	
A × B(mm)	43.5 × 3.4
長さ (mm)	1,500

シャフトカバー
Assy



品名コード	
P940C	
長さ (mm)	1,210

ロールピン



品名コード	
P870	
長さ (mm)	8 × 70

PTOシャフト

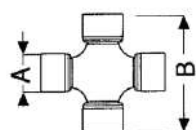
PTO ジョイント 620N



品名コード	長さ	スプライン数
P950-1010	1,010mm	6



スパイダー Kit



品名コード	
P950CB	
A(mm)	30.2
B(mm)	79.4

エンドヨーク



品名コード	
P950Y	
スプライン	6
プッシュピンタイプ	

インナーヨーク



品名コード	
P950IY	
ロールピン付	
三角チューブ	

アウターヨーク



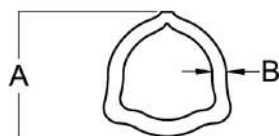
品名コード	
P950OY	
ロールピン付	
三角チューブ	

インナーチューブ



品名コード	
P51500IT	
A × B(mm)	45 × 3.8
長さ (mm)	1,500

アウターチューブ



品名コード	
P51500OT	
A × B(mm)	51.5 × 3.0
長さ (mm)	1,500

シャフトカバー
Assy



品名コード	
P950C	
長さ (mm)	1,210

ロールピン



品名コード	
P1070	
長さ (mm)	10 × 70

PTOシャフト

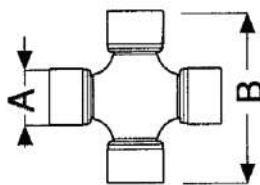
PTO ジョイント 830N



品名コード	長さ	スプライン数
P960-1010	1,010mm	6



スパイダー Kit



品名コード	
P960CB	
A(mm)	30.2
B(mm)	91.4

エンドヨーク



品名コード	
P960Y	
スプライン	6
プッシュピンタイプ	

インナーヨーク



品名コード	
P960IY	
ロールピン付	
三角チューブ	

アウターヨーク



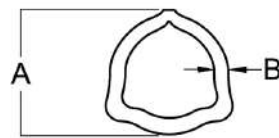
品名コード	
P960OY	
ロールピン付	
三角チューブ	

インナーチューブ



品名コード	
P61000IT	
A × B(mm)	45 × 5.5
長さ (mm)	1,000

アウターチューブ



品名コード	
P610000T	
A × B(mm)	54 × 4
長さ (mm)	1,000

シャフトカバー
Assy



品名コード	
P960C	
長さ (mm)	1,210

ロールピン



品名コード	
P1080	
長さ (mm)	10 × 80

トラクター装備品 座席シート

座席シート(トラクター用)

gopart®

品名コード	TS1550
幅	480m/m
サスペンションストローク	80m/m
リクライニング	固定
前後スライド量	
別途アームレスト取付可能	



TS1550 シート寸法図

・交換部品

品名	品名コード
バックレスト	TS1550BR
シート	TS1550S
アームレスト	TS1550AR



シート



バックレスト



アームレスト

座席シート(フォークリフト用)

gopart®

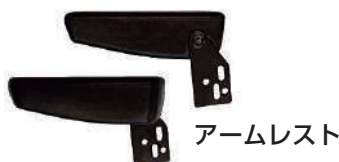
品名コード	TS3000
幅	480m/m
サスペンションストローク	40m/m
背もたれ調整	3 ~ 12 度
サスペンション調整	50 ~ 120kg
前後スライド量	210m/m
別途アームレスト取付可能	



TS3000 シート寸法図

・交換部品

品名	品名コード
バックレスト	TS3000BR
シートベルト	TS3000SB
アームレスト	TS1550AR



アームレスト



バックレスト

トレーラー用品 トレーラーライト

LED トレーラーライトセット (マグネット式)

gopart[®]



品名コード
EL5003

マグネット式・反射板付き
配線 12M・ライト間 2.5M
7芯オスソケット付
12V 用

LED トレーラーライトセット (固定式)

gopart[®]



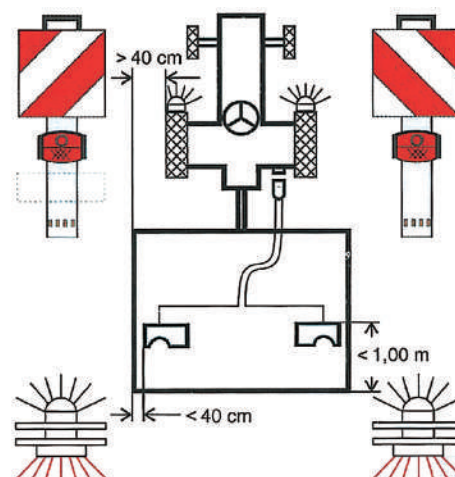
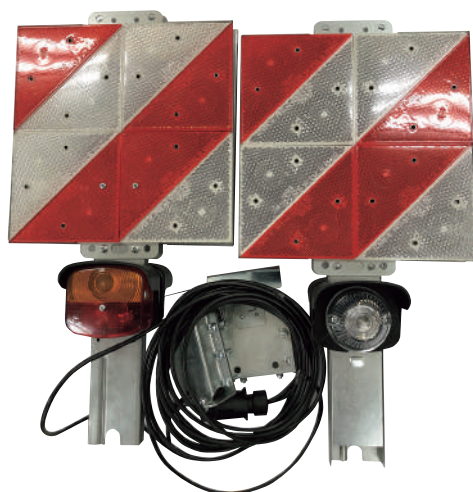
品名コード
EL5016

固定式
配線 12M・ライト間 2.5M
7芯オスソケット付
12V 用

コンビネーショントレーラーライト反射板セット

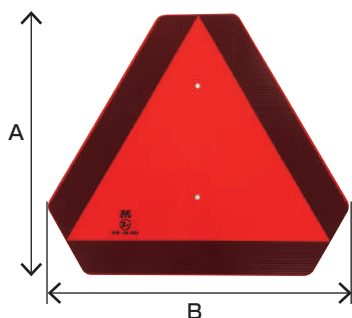
品名コード
EL183

7芯オスソケット付
反射板サイズ
たて 282mm × よこ 282mm



トレーラー用品 反射板

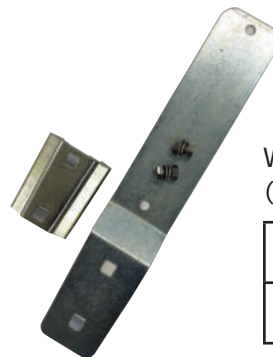
低速車マーク



A 350mm × B 410mm

商品コード

WB1010

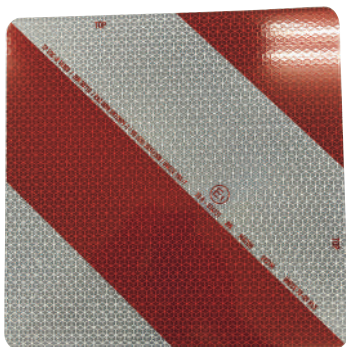


WB1010 取付金具
(取付ボルト付・バラ売不可)

商品コード

WB1105S

ゼブラボード L/R 兼用

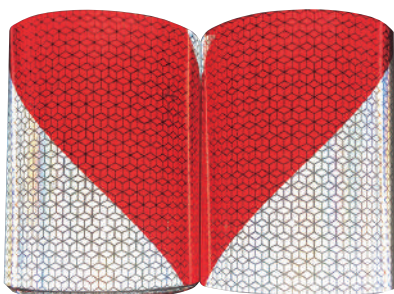


幅 282mm × 高さ 282mm

品名コード

WB1250

ゼブラステッカー L/R セット

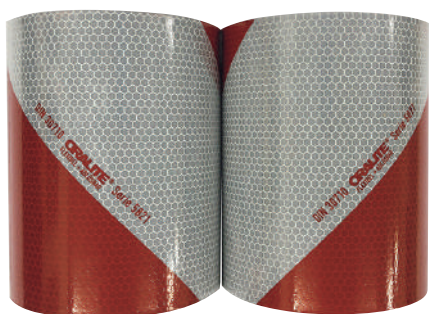


幅 141mm × 長さ 9M × 2

品名コード

WB1120

ゼブラステッカー L/R セット (反射有)



幅 141mm × 長さ 9M × 2

品名コード

WB1014LR

電装品 配線プラグ/ソケット

配線プラグ、ソケット(2芯用)



2芯メスプラグ

材質：プラスチック
12V/24V
5A

商品コード

EL1100



2芯オスソケット

商品コード

EL1200

配線プラグ、ソケット(3芯用)



3芯メスプラグ



材質：プラスチック
12V/24V
5A

商品コード

EL8352



3芯オスソケット

商品コード

EL8351

配線プラグ、ソケット(7芯用)



7芯メスプラグ

材質：プラスチック
12V/24V
16～25A

商品コード

EL3001



7芯オスソケット

商品コード

EL3011



7芯メスプラグ

材質：メタル
12V/24V
16～25A

商品コード

EL3026



7芯オスソケット

商品コード

EL3012

製品に関して

本ページに記載されている商品につきましては、予告なく変更・供給停止になる場合がございます。
また写真と現物で色、形状が異なる場合もございます、あらかじめご了承ください。

カタログに載ってない商品については、下記 URL からアクセスすることでお探しできます。
商品・注文回数・納期等の条件がございますがお取り寄せが可能です。

www.kramp.com/shop-de/en

保証について

1. 対象製品

規定する保証は、当社が販売する製品（以下「対象製品」）に適用します。

なお、対象製品に使用されている消耗品は対象外とさせていただきます。

3. 保証範囲

(1) 上記保証期間内に当社の責任による故障が発生した場合は無償で代替品との交換または修理をさせていただきます。

但し、保証期間内であっても次に該当する故障の場合は保証対象外とさせていただきます。

尚、代替品との交換または修理をおこなった場合でも保証期間の起算日は対象製品の当初の納入日とさせていただきます。

1. 不適切な条件・環境・取り扱い・使用方法に起因した故障

2. お客様の装置など、対象製品以外に起因した故障

3. 当社以外による改造、修理に起因した故障

4. 部品が正しく保守、交換されていれば防止できたと確認できる故障

2. 保証期間

対象製品の保証期間は、貴社のご指定場所に納入後1年間とします。

5. 当社出荷時の科学、技術水準では予見が不可能だった事由による故障

6. その他、火災、地震、水害などの災害及び電圧以上など当社の責任ではない外部要因による故障

(2) 保証は上記(1)を限度とし、対象製品の故障に起因するお客様での二次災害（装置の損傷、機会損失、逸失利益等）及びいかなる損害も保証の対象外とさせていただきます。

商品に関するお知らせ

1. クレームによる返品

クレームによる返品は客先にて改造、変形、塗装、加工等がおこなわれている場合はいかなる理由にかかわらず受付されませんので予めご了承ください。

*クレーム等で弊社に返品される場合、御連絡後、佐川急便、ヤマト運輸、福山通運等をご利用くださるようお願いいたします。

3. 受注発注商品について

受注発注商品は、注文先により集荷時間が異なるため翌日出荷になる場合がありますので予めご了承ください。

2. 欠品、誤送について

商品の発送に関し、弊社の責において誤送、欠品等がございましたら、ご一報くだされば速やかに弊社の運賃負担で送付申し上げます。尚、誤送、欠品等に起因するお客様での二次災害（装置の損傷、機会損失、逸失利益等）及びいかなる損害も保証の対象外とさせていただきます。

各運送業者について

1. 定期便

*到着日は配達区域により多少日数を変更します。
*原則として、ご注文時に直接の指示がない限り北海道内の立替元払いについては160cmサイズ（高さ＋幅＋奥行き cm）、または25kgを超える場合、西濃運輸または福山通運で規格外扱いで出荷いたします。
上記運送会社以外は追加料金がかかる場合があります。

*油脂類を含んだ商品は陸送のみになります
（航空便を使用できないため）

*離島を除く

2. 運送業者集荷時間

- ・西濃運輸（重量物） 14:00
- ・福山通運（重量物） 15:00
- ・札幌運輸（重量物） 15:00
- ・佐川急便 14:00
- ・ヤマト宅急便 16:00

発送に関して

1. 注意事項

* 3m チューブ、A ヒッチ、大型タイヤ、シート、ロールネット等は 160cm サイズ（高さ+幅+奥行 cm）、25kg を超えるため、規格外扱いとなり西濃運輸、福山通運のみの取り扱いとなります。

但し 40kg を超えた場合は重量物扱いとなります。

* 航空便の使用については別途ご相談になります。

* 油脂類を含んだ商品は陸送のみになります。

* 当日出荷分のご注文の際には電話による注文はトラブルの原因になりますので、できるだけファックスで 15 時 00 分までにご連絡願います。

それ以降のご注文は翌日出荷になることもありますのでご了承ください。また、重量物の出荷に関しましては別途手配が必要となりますので前日、または当日の午前中にお申し付けください。

北海道内に限り、当日出荷で翌日の配送になりますが天候、時期などにより配送ができない場合がありますので、お急ぎの場合は必ずお申し付けください。出荷時に発送運送会社、送り状番号をご連絡致します。

2. 土曜日の発送について

土曜日は運送業者の集荷時間が早くなりますので、13 時 00 分迄にご注文願います。

12 月～翌年 2 月までは土曜日の発送はしていません

* 土曜日配送は地域、荷物の大きさにより発送できないことがあります、予めご了承ください

3. 返品

弊社納品書の出荷日から 30 日以内に弊社までご連絡があった場合、お客様の責任による傷、汚れなどが生じていない場合に限り、客先運賃負担にて返品が可能です。（現状再販可能に限る）

商品は必ず出荷日から 30 日以内に返品してください。返品の際は納品書、または出荷案内書のコピーを添付し該当する商品に印をつけてくださるようお願い致します。

連絡なく返送された場合は返品処理をお受けできない場合がございます。



 **KRAMP**

It's that easy.

輸入元



agridirect

株式会社 アグリダイレクト
www.agridirect.jp

販売店

