

# ***StocksAG***

デュアルホイール キット

*Dual Wheels kit*



## デュアルホイール *Dual Wheels*

デュアルホイールはトラクターや作業機に元々あるホイールに新たにホイールをつけることで、タイヤが**2つ**になります。

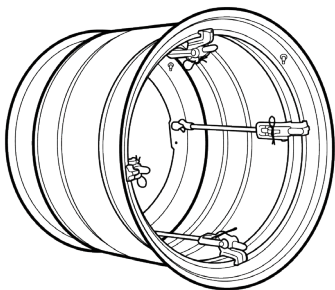


### メリット

- けん引力の向上 - 作業効率を上げることが出来ます。
- 踏圧の減少 - 排水性の向上と土壌構造の改善
- 沈み込みを抑える - 沈み込みを抑えるので、圃場への負担を軽減します。
- スリップの低減 - タイヤの摩耗を抑えます。
- タイヤへの耐荷重の分散 - 乗り心地の向上と、接地面積の増加
- 安定性の向上 - 傾斜地での安定性が向上します。

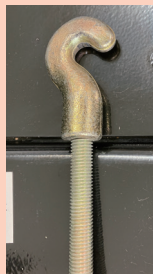
## スタンダードデュアルホイール

デュアルホイールの標準装備は、クランプ、フック、アイナットになります。



### フックボルト

ハイテン鋼で作られた、ストックス AG のフックは耐久性と強度の両方を確保するためにネジピッチは P2.5 になっています。



### スペーサーバンド

厚さが 6mm もあり、十分な強度が保たれています。トラクターホイールとテーパービートとのフィッティングは最適になっています。

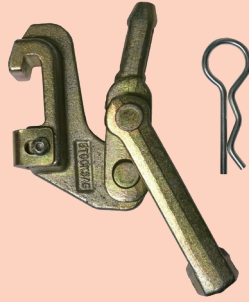
また、フィッティング部はリブ付きになっており、正確にフィットしやすくなっています。

脱着も簡単にすることが出来て、後退時に緩むことなく安心して使用することが出来ます。



## クランプ

クランプはホイールに簡単に取り付けることが出来ます。  
脱着式のスペーサーを使用することでリムボルト部からホイールウェイト取付穴（ハブボルト付近）等の位置まで対応可能です。



## リム

ETRTO に準じた最大 8mm の厚さで設計、製造されています。  
(ETRTO= 欧州のタイヤ、リムの標準規格)



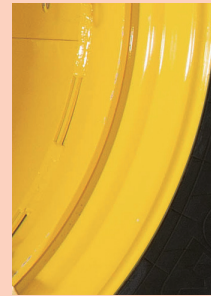
## アイナット

アイナットは、ホイールウェイトの未使用穴、またはリムボルトに取り付けます。  
国内流通のトラクターとホイールタイプに合わせて様々なアイナットを用意しています。



## パワーレール

50mm × 12mm のパワーレール上には厚さ 8mm の高品質のリムが備わっており、パワーレールの補強を兼ねて、繋ぎ目無く溶接されています。  
クランプを確実に固定します。



## 取付



トラクターを位置合わせするために動かす必要はありません。  
アイナットがトラクター側のホイールに取り付けられているところなら、どこでもフックをアイナットに取り付けることが出来ます。  
クランプをデュアルホイールパワーレールに取り付け、付属のハンドルで同じになるようにテンションをかけます。

## 畦跨ぎデュアルホイール

直播ビート他、移植等で播種床を踏まずに作業が可能です。

また、4畦の高荷重な移植機を背負った場合でも安定した作業が出来ます。

(スタンダードデュアルホイールに装備されているスペーサーバンド幅が広いタイプで畦のまたぎ幅を66~75cmに対応)



## スペシャルデュアルホイール

### ボルトオン「キーホイール」 小径デュアルホイール

最大20インチのホイールまで対応。  
標準のクランプを利用できない小さいホイール  
にはスペーサーバンドを使用して、クランプの  
代わりにナットで固定します。



アイナットは通常通り、トラクター側に取り付け、標準のフックがラグ、  
またはフランジを介して固定されます(車輪のサイズによって異なります)。

ラグ、またはフランジはデュアルホイールに溶接されナットを使用してテ  
ンションをかけます。

これらのデュアルホイールを取り付けると、標準のクランプタイプのデュ  
アルホイールと同等くらい強力になります。



## クランプ&アイナット

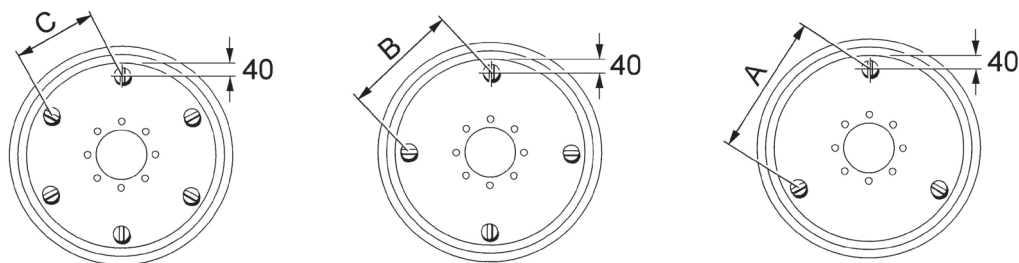
クランプ・フック・アイナットはリムの周りに均等に配置してください。同心円状にフィットすることにより適切な強度が保たれます。クランプの数はタイヤサイズなどに応じて決まります。必ず推奨指定数を守って安全に使用してください。

### ホイールナットの確認

全ての人の安全性を確保するためにホイールナットの増し締め、確認を定期的におこなってください。

### アイナットの取付場所

使用可能なドリルホールが無い場合は、アイナットを取り付けるためにディスクに穴を開ける必要があります。また、溶接用アイナットを用意しております。溶接時は必ずホイールのみのおこなってください。位置決めに関する情報と寸法については、販売店もしくは、アグリダイレクトまで問い合わせください。



## スペアパーツ



品名	部品番号	仕様
アイナット	D7001	ディスク側ボルトサイズをお知らせください。
アイナット用ソケット	D7017	36mmインパクト用ディーブソケット

品名	部品番号	仕様
クランプ	D7011	

品名	部品番号	仕様
フック	D7002	16"(406mm)
	D7003	24"(610mm)
	D7004	36"(915mm)
	D7004A	50"(1,270mm)

## クランプ&アイナット

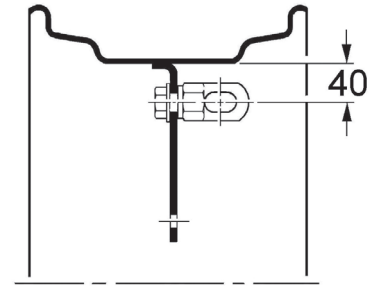
### アイナットの取付について

アイナットの取付はリムボルトに合うアイナットを使用してください。

また、汎用品ボルトを使用する場合は必ず11Tのボルトを使用してください。

アイナットは36mmディープソケットを使用して締め付けてください。

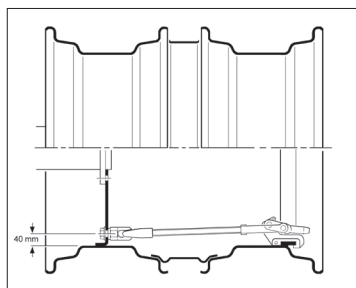
締め付トルクは、トラクター説明書をご確認ください。



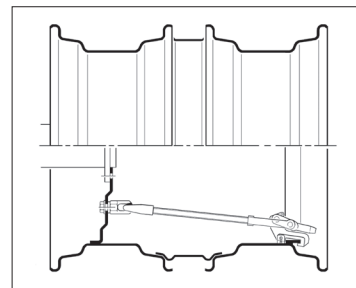
### 固定ディスクとホイールウェイト未使用穴を使用した取付方法

ホイールに未使用のホイールウェイト用取付穴がある場合はボルトを使用してアイナットを取付することができます。

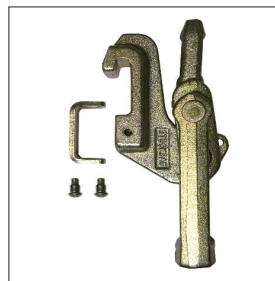
クランプは、フックの角度を変更する独自のスペーサーを備えておりアイナットの取付位置によってスペーサーを使用して取付することができますがほとんどのホイールで使用されることはありません。



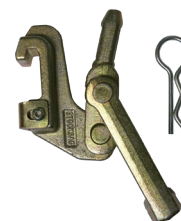
クランプスペーサーを外したリムボルトを使用



クランプスペーサーを取り付けたリムボルトを使用



スペーサーなし



スペーサーあり

## デュアルホイールの取付方



①装着する時は、トラクターのタイヤを木の板（厚さ4~5cm）に載せると作業しやすくなります。デュアルホイールが倒れて下敷きにならないようにタイヤの位置には注意してください。



②アイナットの位置は、ホイール対して等間隔になるようにしてください。



③アイナットは大きなスパナ、またはソケットレンチを使用し、規定のトルク値で締めてください。



⑥この時、フックがクランプにしっかりとねじ込まれていることを確認してください。



⑤クランプとフックを合わせ長さを調整してください。調整できない場合は切断機を使ってフックを短くしてください。



④デュアルホイールをタイヤの位置に合わせてください。デュアルホイールのスペーサーバンドをトラクターホイールのテーパ部分に差し込んでください。



⑦標準で装備されているパイプをクランプにさし、手前に引いて固定します。フックが短すぎると手前に引けません。また、長すぎると簡単に引けますが、フックがしっかりと固定されません。フックを回し、長さを調整してください。



⑧運転開始から数時間経つと、ホイールはさらに密着されるのでクランプをもう一段階締め付ける必要があります。また、クランプは定期的に確認してください。



動画リンク



## 噛み込んだ際の外し方

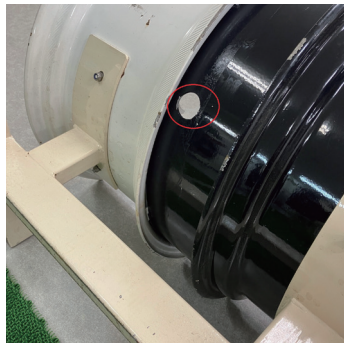
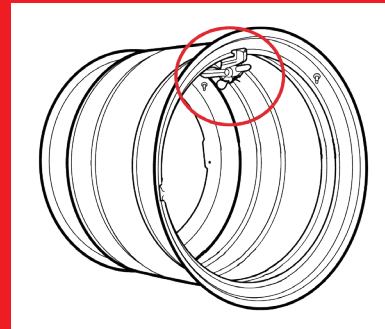
長期間使用したホイールの取り外しをおこなうとホイールが噛み込んでしまい、スムーズに外せない場合があります。

以下の手順でおこなってください。

### 注意！

この作業は危険が伴います、転倒防止などの措置を必ずおこなってください。

※クランプは一つだけ残した状態で、おこなってください。

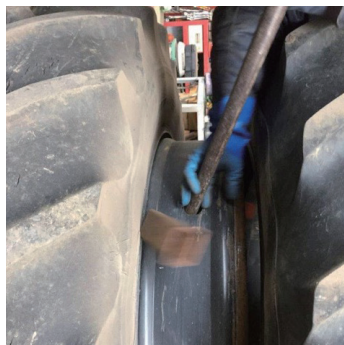




①ホイールの外側に円形状の穴があります。



②先端が鋭利で長い棒状の物を差し込みます。

\*反対側（180度）にもあるので、少しずつ、こじるように取り外してください。



クリアランス例	
	
OK	X

\*穴のクリアランスをなるべく少なくしてください。

例：木を当てるなど

## ホイールサイズ一覧

商品コード	ホイールサイズ (左右2本1セット)	適応タイヤサイズ		取付クランプ数 (左右分)	フックの長さ	備考
D2408-8	W8 × 24 8"	9.5-24		片側2本留め(4本)	16インチ	
D2410-8	W10 × 24 8"	11.2-24	320/70R24	片側2本留め(4本)	16インチ	
		12.4-24				
D2412-8	W12 × 24 8"	13.6-24	340/85R24	片側2本留め(4本)	16インチ	
		14.9-24	380/85R24			
D2810-8	W10 × 28 8"	11.2-28	280/85R28	片側2本留め(4本)	16インチ	
			320/70R28			
D2812-8	W12 × 28 8"	13.6-28	340/85R28	片側2本留め(4本)	16インチ	
			380/70R28			
D2813-8	W13 × 28 8"	14.9-28	380/85R28	片側2本留め(4本)	16インチ	
D3015-8	W15 × 30 8"	16.9-30	420/85R28	片側4本留め(8本)	24インチ	
D3015-10	W15 × 30 10"	18.4-30	480/70R30	片側4本留め(8本)	24インチ	
D3210-8	W10 × 32 8"	12.4-32	270/95R32	片側4本留め(8本)	16インチ	
			320/85R32			
D3415-8	W15 × 34 8"	16.9-34	420/85R34	片側4本留め(8本)	24インチ	
D3415-10	W15 × 34 10"	18.4-34	460/85R34	片側4本留め(8本)	24インチ	
			480/70R34			
D3611-8	W11 × 36 8"	12.4-36	320/85R36	片側4本留め(8本)	16インチ	
		13.6-36	340/85R36			
D3812-8	W12 × 38 8"	12.4-38	320/85R38	片側4本留め(8本)	16インチ	
		13.6-38	340/85R38			
D3812-18 (畦またぎ用)	W12 × 38 18" (2.2-2.3寸用要カット)	12.4-38	320/85R38	片側4本留め(8本)	36インチ	
		13.6-38	340/85R38			
D3815-8	W15 × 38 8"	16.9-38	420/85R38	片側4本留め(8本)	24インチ	
D3815-10	W15 × 38 10"	18.4-38	460/85R38	片側4本留め(8本)	24インチ	
スペアパーツ		詳細				
	クランプセット	クランプ + フック 16" + アイナット				
		クランプ + フック 24" + アイナット				
		クランプ + フック 36" + アイナット				
D7001	アイナット	E(16mm P1.5), H(16mm P2.0), N(20mm P1.5) その他のサイズはお問合せください				
D7002	フック	長さ 16インチ (400mm)				
D7003		長さ 24インチ (400mm)				
D7004		長さ 36インチ (400mm)				
D7011	クランプ					
D7017	インパクト用ディーブソケット 差込角 3/4 36mm					

※片側のみでは販売できません。 ※配送料は別途請求になります。